

---

**RespiroX**®

**KULLANIM KILAVUZU**

**PALETLİ MERDİVEN SANDALYESİ**

**MODEL: RPMS-01**

**CE**



## ÜRÜNÜN YAPISI



Model	RPMS-01
Ürün Boyutu (B*E*Y)	31.5*21.7*41/64inç
Katlanmış Boyut (B*E*Y)	41*21.7*11inç
Ambalaj Boyutu (B*E*Y)	43.7*23.6*11.8inç
Yük Sınırı	440 Lbs
Net Ağırlık	66 Lbs
Brüt Ağırlık	99 Lbs
Yükseklik Ayarı	41 - 64 inç arasında, 3 yükseklik pozisyonu ayarı
Genel Derinlik	41 inç
Toplam Genişlik	18 inç
Koltuk Boyutu	Genişlik: 15,7 inç * Derinlik: 19,7 inç * Yerden Yükseklik: 19,7 inç
Ayak Destek Boyutu	Genişlik: 15 inç* Derinlik: 7,9 inç* Yükseklik zeminden: 7,1 inç
Motor Çıkış Gücü	120w
Motor Çıkış Gerilimi	20-29.4v
Motora Uyarlanabilir Voltaj	110-240v
Motor Akımı	13.9A
Akü Gerilimi	24v
Hizmet Ömrü	3-5 yıl
Ray Açısı	Üç pozisyon ayarlı sırt dayanağı sonrası iz açısı, farklı zeminler için uygundur.

## TEKNİK ÖZELLİKLER

1. Hastanelerde, acil müdahale merkezlerinde, itfaiyede, ambulanslarda kullanılabilir.
2. Merdiven sedyesi, özellikle yüksek katlı binalarda hastaların merdivenden yukarı ve aşağı transferi için tasarlanmıştır.
3. Daha güvenli ve kolay transfer için ekstra geniş kaydırma sistemi mevcuttur.
4. Merdiven sedyesi, yüksek dayanımlı alüminyum alaşımdan üretilmiştir.
5. Tekerlek boyutları: 125 mm / 100 mm, arka tekerlekler frenlidir.
6. Kaydırma sistemi kullanıcı tarafından ayarlanabilir.
7. Üç konumlu kaldırma kolu sayesinde farklı boyutlardaki kullanıcılar sedyeyi merdivende rahatça taşıyabilir.
8. Opsiyonel aksesuarlar: baş desteği, serum askısı (IV direği), oksijen tüpü tutucu.

## PALETLİ MERDİVEN SANDALYESİNİ KULLANIMA HAZIRLAMA

### Batarya Şarjının Kontrolü

1. Merdiven tırmanıcıya pili takarken veya çıkarırken, pil anahtarını saat yönünde sonuna kadar çevirin.
2. Batarya anahtar düğmesine basın. Eğer batarya dolu ise yeşil ışık yanacaktır. Bu şekilde bataryanın şarj durumunu kontrol edebilirsiniz.
  - 1 ışık = %25 şarj
  - 2 ışık = %50 şarj
  - 3 ışık = %75 şarj
  - 4 ışık = %100 şarj

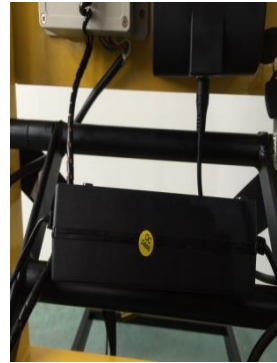


## Batarya Montajı ve Uzaktan Kumanda Kullanımı

1. Batarya bağlantı kablosunu saat yönünün tersine çevirerek gevşetin



2. Şarj kablosunu takın ve bataryayı şarj edin.



3. Batarya şarj olduğunda şarj kablosunu çıkarın ve bağlantıyı saat yönünde elle sıkın.



4. Şarj soketinin yanında bulunan güç anahtarını "Açık (ON)" konumuna getirin.



5. Kumandayı açın.



## Paletli Merdiven Sandalyesinin Kurulumu

1. Paletli merdiven sandalyesini depolama alanından çıkarın. Sandalye katlanmış konumdayken sabitleme kayışını çözün.



2. Sandalyenin oturma kısmını zemine doğru indirin. Oturma kısmının açılma açısını kontrol etmek için kırmızı bara basın.



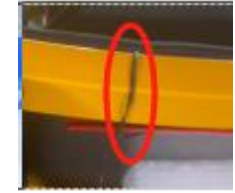
## Ayak Taşıma Ünitesini Açma

Ayak dayanağını kuvvetlice aşağıya çekin ve doğru pozisyona oturduğundan emin olun.



## Kumanda Kolu Açma

Kırmızı kolu serbest bırakın. Kumanda kolu, kullanıcının boyuna göre seçilebilecek 3 kademeli yükseklik ayarına sahiptir.



## Rayların Kullanım Pozisyonuna Getirilmesi

Rayın orta kısmında bulunan kırmızı düğmeyi ayarlayın. Böylece ray üzerindeki kilit mekanizması devre dışı bırakılır.



### Paletli Merdiven Sandalyesini Katlama

Kırmızı düğmeye basın, ardından kolu vücudunuzdan ileriye doğru itin. Bu işlem sonrasında merdiven tırmanma tekerlekli sandalyesi katlanmaya başlayacaktır.



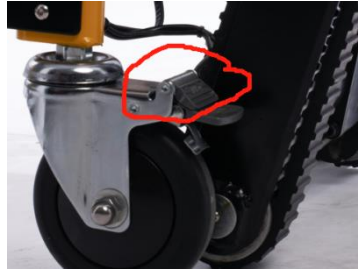
### Frenlerin Kullanılması

Siyah fren plakasına kuvvetlice basarak fren mekanizmasını etkinleştirin.



### Freni Serbest Bırakma

Freni serbest bırakmak için üst kısımdaki küçük gri düğmeye sağlam bir şekilde basın.



### Baş Destek Ünitesinin Kullanımı

Taşıma sırasında hastanın başının desteklenmesi gerekirse, yüksekliği ayarlanabilen cırt cırtlı baş dayanağı başı sabitlemek için kullanılabilir.

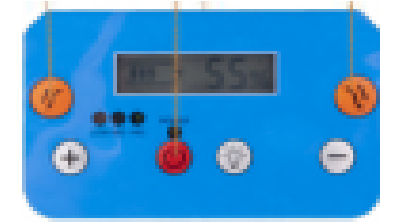


### Motorun Kontrolü

1. Güç kablosunu ve bağlantı arayüzünü uygun şekilde bağladıktan sonra güç anahtarını açın. Bu işlemden sonra bataryanın ön panelinde kırmızı uyarı/gösterge ışığı yanacaktır.



2. Bataryanın ön panelinde kırmızı ışık yandığında kırmızı düğmeyi açın. Bu işlem motorun çalışmasını sağlar.



3. "Yukarı" düğmesine bastığınızda sandalye merdiven üzerinde geriye doğru hareket eder.

4. "Aşağı" düğmesine bastığınızda sandalye merdiven üzerinde ileriye doğru hareket eder.

## Temizlik

Paletli merdiven sandalyesini ve parçalarını temiz bir bez veya yumuşak fırça ile ılık sabunlu su kullanarak temizleyin. Ilık suyla durulayın ve kendi kendine kurumaya bırakın. Çamaşır suyu veya fenol içeren ürünlerle temizlemeyin. Gerekirse sert kıllı bir fırça kullanılabilir.

## UYARI 1

Paletli merdiven sandalyesinde taşıdığınız hastayı (veya taşınan kişiyi) asla gözetimsiz bırakmayın ve daima emniyet kemerlerini kullanın.

## UYARI 2

Sandalyenin pozisyonunu ani şekilde değiştirmekten kaçınınız; bu durum taşınan kişide yaralanmaya neden olabilir. Kolları ayarlarken sandalyeyi mutlaka destekleyin.

## UYARI 3

Yanlış bakım yaralanmaya yol açabilir. Paletli merdiven sandalyesini yalnızca bu kılavuzda belirtilen şekilde bakım yapınız.



**ECE TIBBİ CİHAZLAR VE MEDİKAL SAN.TİC. A.Ş**

Cihangir mah. Kemal Türkler Sok. No:5/1

Avcılar/ İstanbul/ Türkiye Tel: 444 78 96

[www.ecemedikal.net](http://www.ecemedikal.net) / [www.respirox.com.tr](http://www.respirox.com.tr)

Yayın Tarihi: 01/10/2025